

MONITORAGGIO *OSTREOPSIS* - ANNO 2014

Stazione: PALERMO

Località: Vergine Maria

Corpo idrico: 13

COORDINATE WGS84: LAT N 38°10'04,534"LONG E 13°22'10.44"

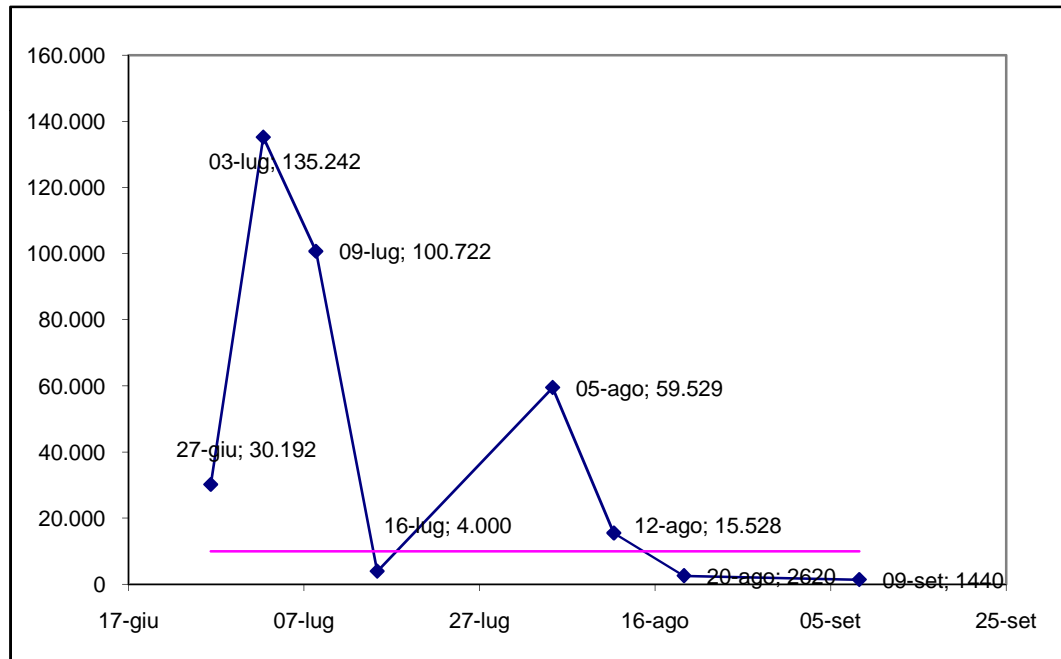
Prelievo effettuato in zona di costa balneabile (D.A. 7 marzo 2014)

Limite indicato dal D.M. 30/03/2010 per la densità di *Ostreopsis ovata*: 10.000 cell * L⁻¹
(in rosso i valori superiori)

Matrice: acqua

Metodo usato per il conteggio: Utermhöl (UNI EN 15204)

Laboratorio competente per il monitoraggio: ST3- AREA MARE



DATA CAMPIONAMENTO	<i>Ostreopsis ovata</i> *	Intervallo di confidenza **	<i>Ostreopsis spp</i>
27-giu	30.192	± 3.623	
03-lug	135.242	± 18.380	
09-lug	100.722	± 13.527	
16-lug	4.000	± 554	
05-ago	59.529	± 8.129	
12-ago	15.528	± 2.136	
20-ago	2620	± 449	
09-set	1440	± 333	

* Il risultato è da intendere come *Ostreopsis cf ovata*

** calcolato considerando un livello di fiducia del 95%