

MONITORAGGIO *OSTREOPSIS* - ANNO 2013

Stazione: Erice

Località: Erice - S. Giuliano

Corpo idrico: 5

COORDINATE WGS: LAT N 38°2'34,03" LONG E 12°32'28.75"

Prelievo effettuato in zona di costa balneabile (D.A. 7 marzo 2013)

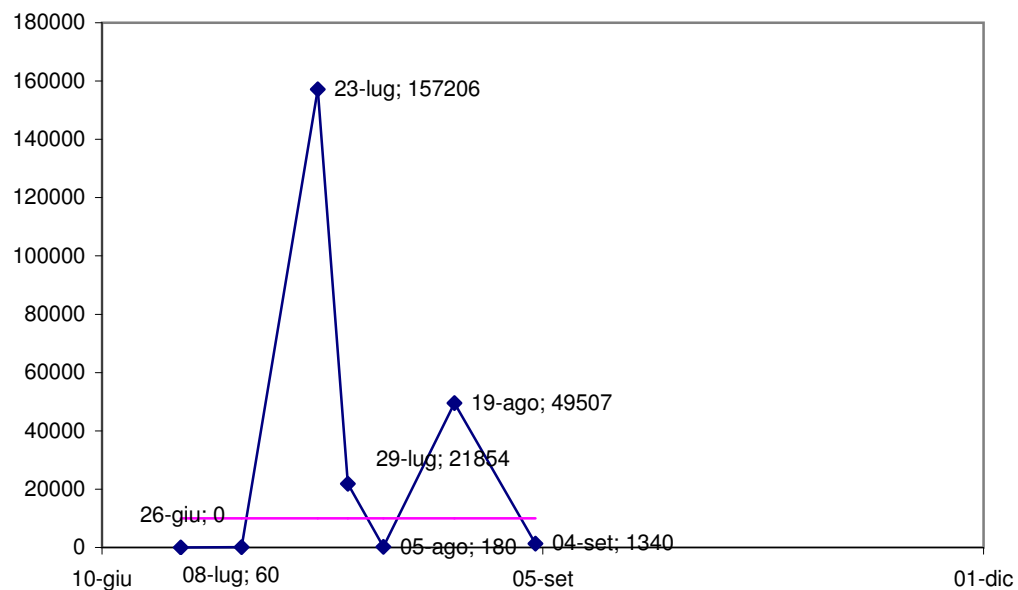
Limite indicato dal D.M. 30/03/2010 per la densità di *Ostreopsis ovata*: 10.000 cell * L⁻¹

(in rosso i valori superiori)

Matrice: acqua

Metodo usato per il conteggio: Utermöhl (UNI EN 15204)

Laboratorio competente per il monitoraggio: ST Trapani



DATA CAMPIONAMENTO	<i>Ostreopsis ovata</i>	Intervallo di confidenza **	<i>Ostreopsis spp</i>
26-giu	<60		
08-lug	60		
23-lug	157206	±15721	
29-lug	21854	±3059	
05-ago	180		
19-ago	49507	± 4.456	
04-set	1340		

* Il risultato è da intendere come *Ostreopsis cf ovata*

** calcolato considerando un livello di fiducia del 95%