

MONITORAGGIO OSTREOPSIS - ANNO 2013

Stazione: Acireale

Località: Acireale - Pozzillo

Corpo idrico: 38

COORDINATE WGS: LAT N 37°39'42,27" LONG E 15°11'46.86"

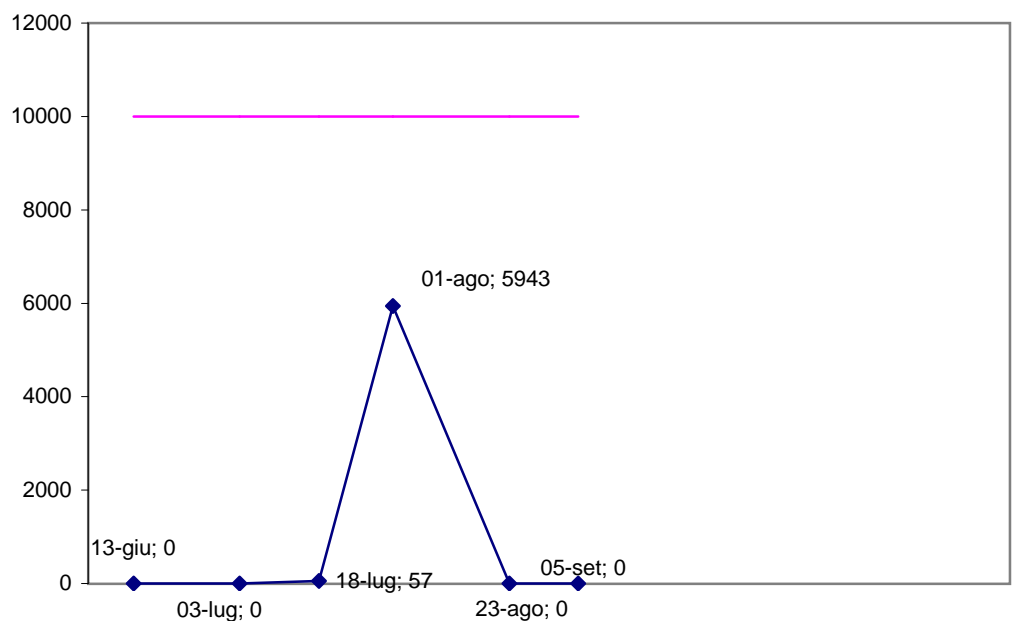
Prelievo effettuato in zona di costa balneabile (D.A. 7 marzo 2013)

Limite indicato dal D.M. 30/03/2010 per la densità di *Ostreopsis ovata*: 10.000 cell * L⁻¹
(in rosso i valori superiori)

Matrice: acqua

Metodo usato per il conteggio: Utermöhl (UNI EN 15204)

Laboratorio competente per il monitoraggio: ST Catania



DATA CAMPIONAMENTO	Ostreopsis ovata*	Intervallo di confidenza **	Ostreopsis spp
13-giu	Assente		
03-lug	Assente		
18-lug	57		
01-ago	5943		
23-ago	Assente		
05-set	Assente		

* Il risultato è da intendere come *Ostreopsis cf ovata*

** calcolato considerando un livello di fiducia del 95%