

MONITORAGGIO OSTREOPSIS - ANNO 2013

Stazione: Acicastello

Località: Acicastello - Lungomare Scardamiano

Corpo idrico: 39

COORDINATE WGS: LAT N 37°33'28.74" LONG E 15° 09'05.46"

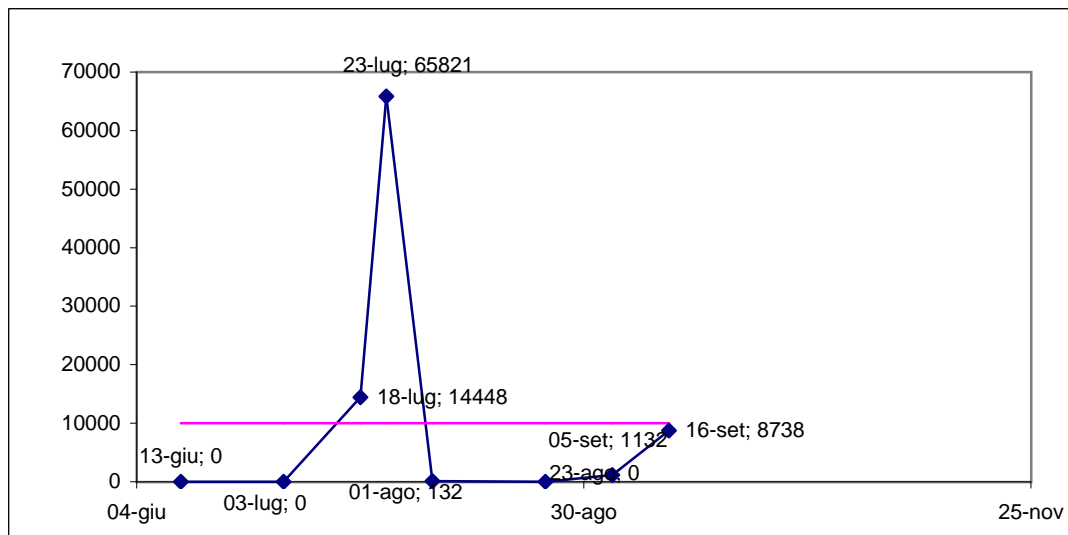
Prelievo effettuato in zona di costa balneabile (D.A. 7 marzo 2013)

Limite indicato dal D.M. 30/03/2010 per la densità di *Ostreopsis ovata*: 10.000 cell * L⁻¹
(in rosso i valori superiori)

Matrice: acqua

Metodo usato per il conteggio: Utermöhl (UNI EN 15204)

Laboratorio competente per il monitoraggio: ST Catania



DATA CAMPIONAMENTO	<i>Ostreopsis ovata</i> *	Intervallo di confidenza **	<i>Ostreopsis spp</i>
13-giu	Assente		
03-lug	Assente		
18-lug	14448	±2023	
23-lug	65821		
01-ago	132		
23-ago	Assente		
05-set	1132		
16-set	8738	±874	

* Il risultato è da intendere come *Ostreopsis cf ovata*

** calcolato considerando un livello di fiducia del 95%