

## MONITORAGGIO *OSTREOPSIS OVATA* - ANNO 2013

Stazione: Trapani

Località: Lungomare Dante Alighieri

Corpo idrico: 3

COORDINATE WGS: LAT N 38°01'47,1"      LONG E 12°31'39,5"

Prelievo effettuato in zona di costa balneabile (D.A. 7 marzo 2013)

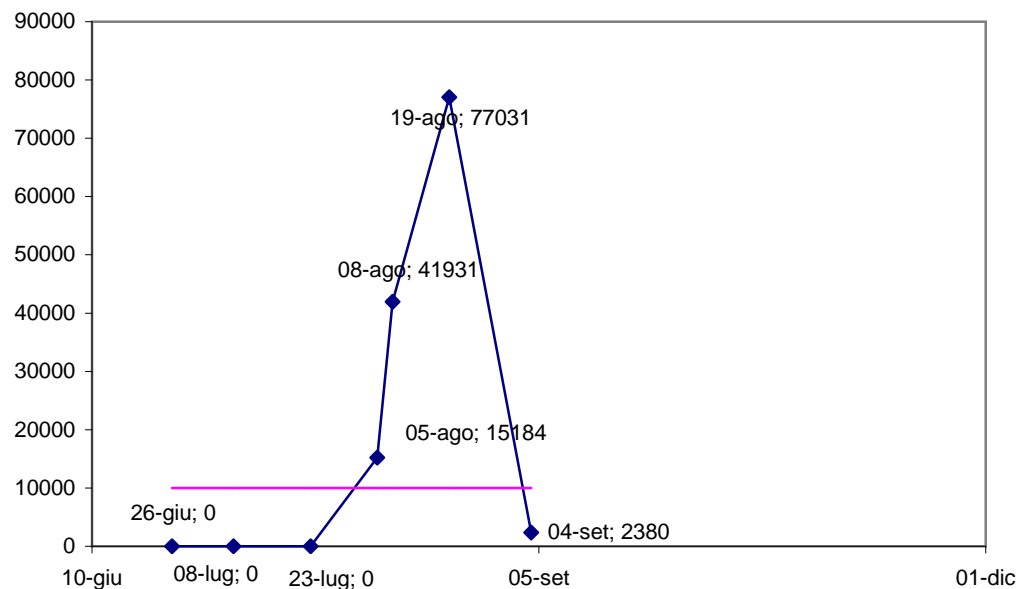
Limite indicato dal D.M. 30/03/2010 per la densità di *Ostreopsis ovata*: 10.000 cell \* L<sup>-1</sup>

(in rosso i valori superiori)

Matrice: acqua

Metodo usato per il conteggio: Utermhöl (UNI EN 15204)

Laboratorio competente per il monitoraggio ST: Trapani



DATA CAMPIONAMENTO	<i>Ostreopsis ovata</i> *	Intervallo di confidenza **	<i>Ostreopsis spp</i>
26-giu	assente		
08-lug	assente		
23-lug	assente		
05-ago	15184	± 2125	
08-ago	41931	± 5870	
19-ago	77031	± 9244	
04-set	2380		

\* Il risultato è da intendere come *Ostreopsis cf ovata*

\*\* calcolato considerando un livello di fiducia del 95%